



Nouvelle gamme de chaudières murales gaz et combinés compacts à condensation



Viessmann vous présente sa nouvelle gamme de chaudières gaz et combinés compacts à condensation, aux performances durables et au confort extrême. D'un faible coût d'investissement, elles offrent un rapport qualité/prix exceptionnel et séduiront vos clients, même les plus exigeants.

Chaudières murales gaz



**VITODENS
200-W**



**VITODENS
222-W**



**VITODENS
300-W**

Combinés compacts à condensation



**VITODENS
222-F**



**VITODENS
333-F**



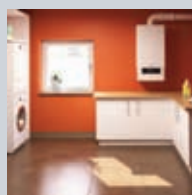
**VITODENS
242-F**



**VITODENS
343-F**

Nouvelle gamme de chaudières murales gaz et combinés compacts à condensation

VIESSMANN



Vitodens 200-W, dimensions compactes, lignes élégantes

Evolutions marquantes

- Harmonisation de la régulation et du design pour les gammes 200 et 300
- Généralisation du module de commande de la gamme compacte au sol
- Nouvelles fonctionnalités de la régulation :
 - possibilité de réguler 3 circuits de chauffage dont 2 avec vanne mélangeuse
 - module solaire pour la production d'ECS et l'appoint chauffage
- Diminution d'un tiers des démarrages brûleur grâce à une gestion dynamique des temps de "pause" entre deux cycles
- Version propane pour les modèles 80 et 105 kW de la Vitodens 200-W
- Ventouse 60/100 pour les Vitodens de la gamme 300
- **Nouveau** : clapet anti-refoulement à intégrer aux chaudières de la gamme 200 dans le cas d'un raccordement à un conduit collectif sous pression (3CEp)
 - **application** : Vitodens 200-W/222-W/222-F/242-F jusqu'à 35 kW
 - **avantages** : pas de remplacement de clé de codage, pas d'encombrement
- Réservoir collecteur pour fluide caloporteur (Vitodens 242-F et 343-F) intégrable dans le volume de la chaudière

Principaux avantages :

- Rendement global annuel allant jusqu'à 98 % (sur PCS) / 109 % (sur PCI)
- Surfaces d'échange Inox-Radial en acier inoxydable
 - auto-nettoyage des surfaces lisses en acier inoxydable grâce aux fumées et aux condensats circulant dans la même direction
 - tenue élevée à la corrosion
- Faibles émissions polluantes
- Brûleur MatriX conçu et fabriqué par Viessmann
 - Gamme 300 : MatriX hémisphérique
 - Gamme 200 : MatriX cylindrique
- Régulation intelligente de combustion Lambda Pro Control
- Fonctionnement au gaz naturel ou au propane jusqu'à 105 kW
- Chaudières équipées de pompes à haute efficacité énergétique (Vitodens 300-W/333-F/343-F)
 - économies pouvant atteindre 50 €/an

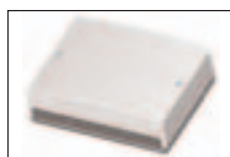
Nouveaux accessoires de régulation



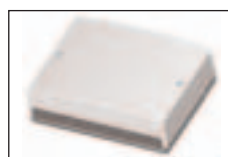
- **Vitotronic 200 HO1A**
1 circuit direct et jusqu'à 2 circuits avec vanne mélangeuse



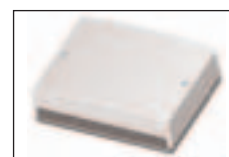
- **Vitotronic 100 HC1A**
1 circuit direct



- **Module de régulation solaire SM1**
Production ECS et appoint chauffage solaire



- **Extension AM1**
Possibilité de raccorder 2 pompes supplémentaires



- **Extension EA1**
Verrouillage externe, 1 entrée analogique 0 - 10 V, commutation externe de mode de fonctionnement pour les circuits de chauffage, possibilité de raccorder une alarme centralisée



- **Vitotrol 200-A**
Commande à distance pour 1 circuit de chauffage, affiche les températures extérieures et ambiantes



- **Vitotrol 300-A**
Commande à distance pour 3 circuits de chauffage maxi., écran d'affichage éclairé et guidage en texte clair